

Основы графической грамотности



МАСШТАБ



1



2



3



4



5



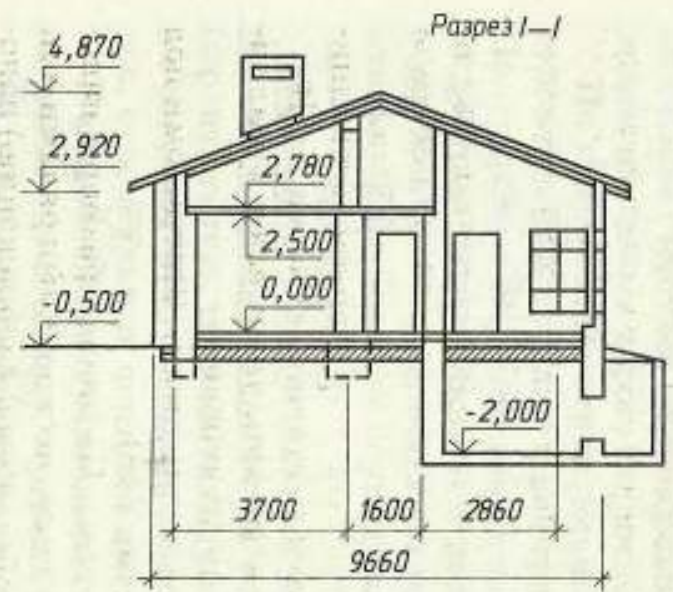
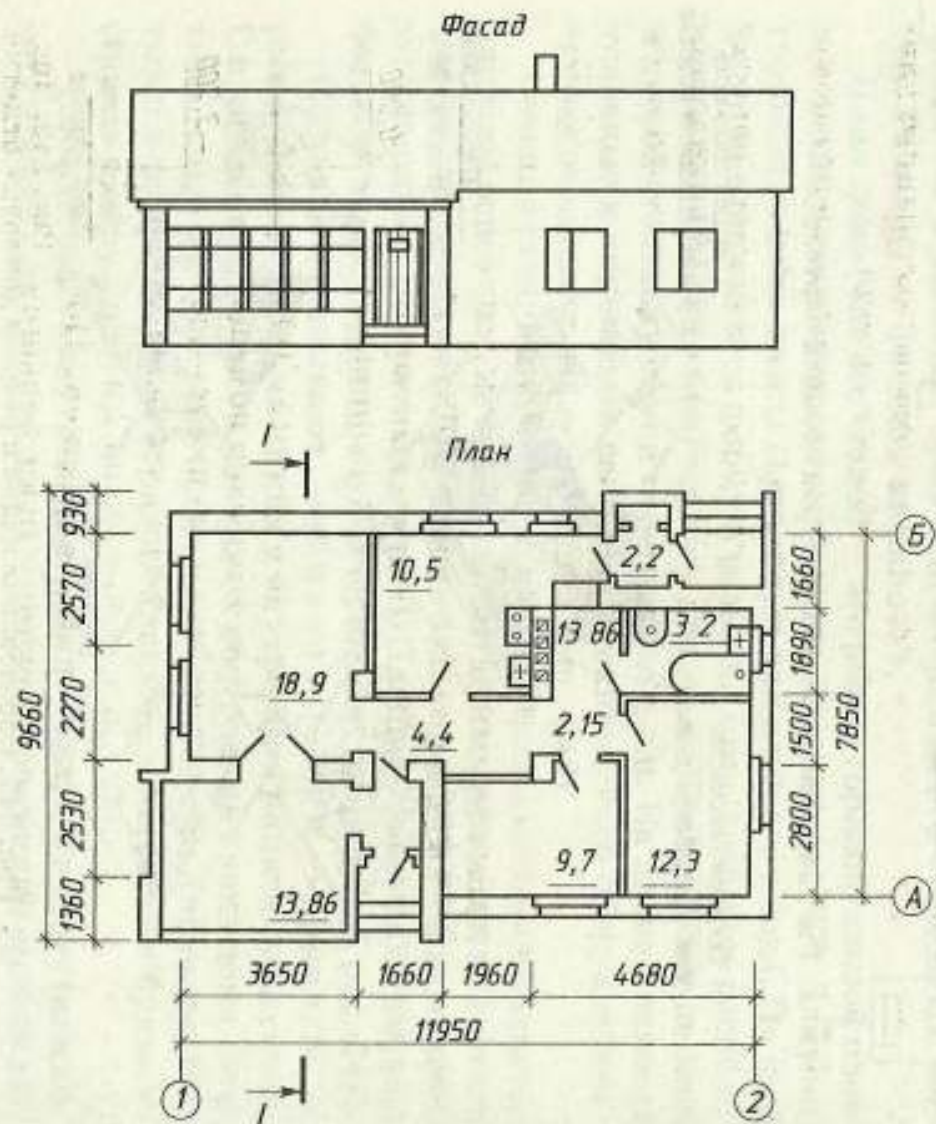
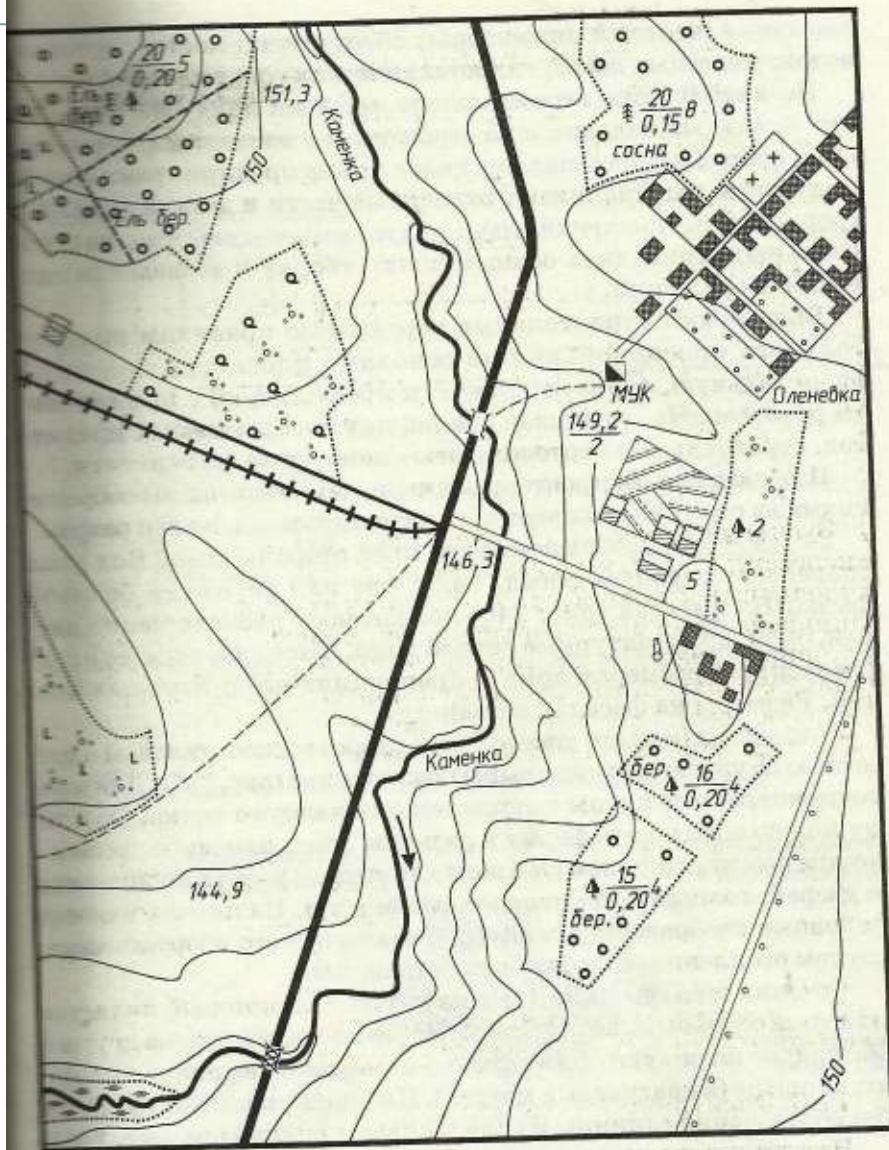
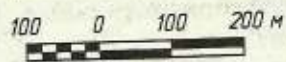


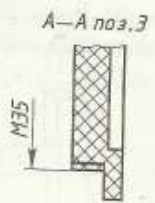
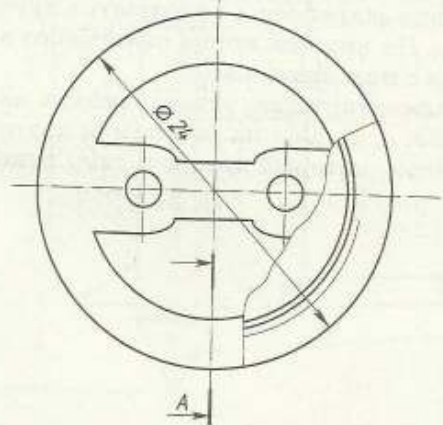
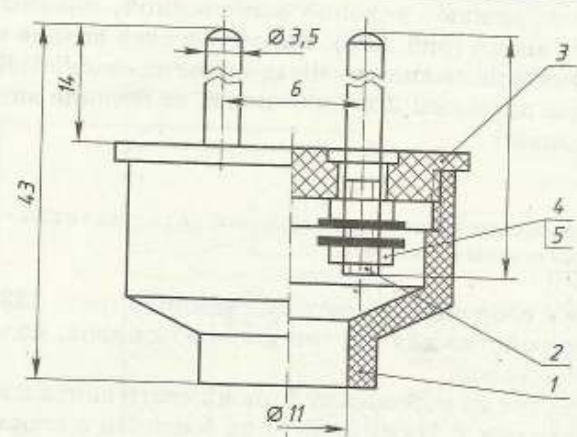
Рис. 248. Оформление строительного чертежа



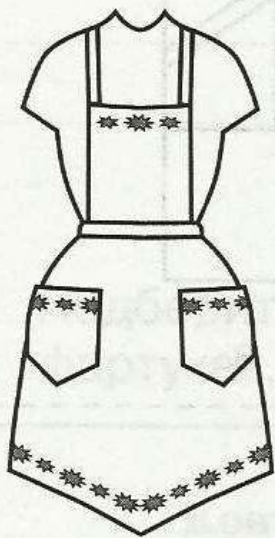
1:10 000

В 1 сантиметре 100 метров,
сплошные горизонталы проведены через 2,5 метра

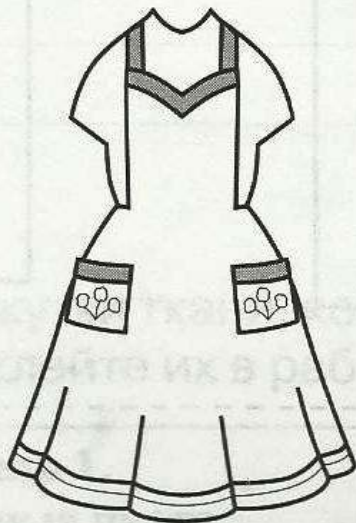




Поз.	Наименование	Кол.	Материал	Примеч.
1	Крышка	1	Пластмасса	
2	Штырь	2	Бронза	
3	Плата	1	Пластмасса	
4	Гайка М3	4	Сталь	Покупная
5	Шайба 3	4	Сталь	Покупная
Чертил			ВИЛКА ШТЕПСЕЛЬНАЯ	
Проверил				
Школа №	кл			



1



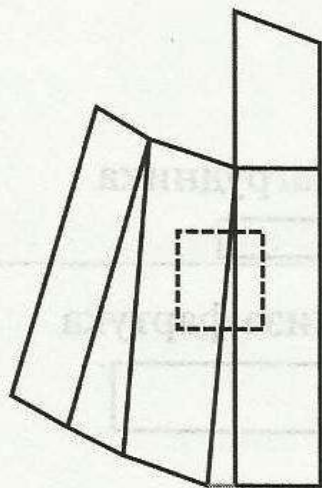
2



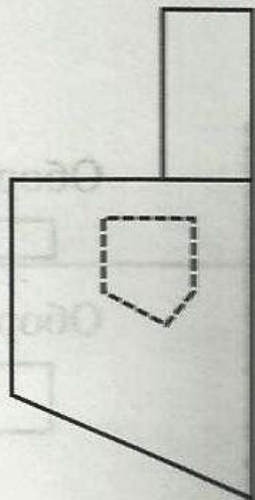
3



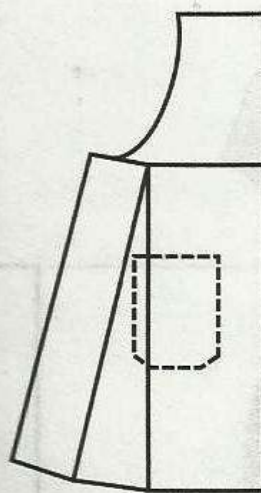
4



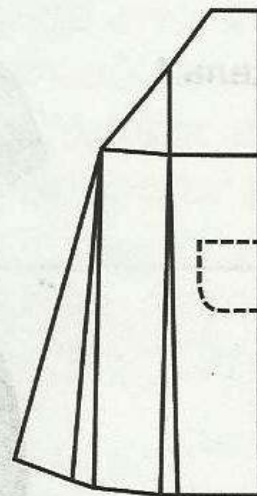
А



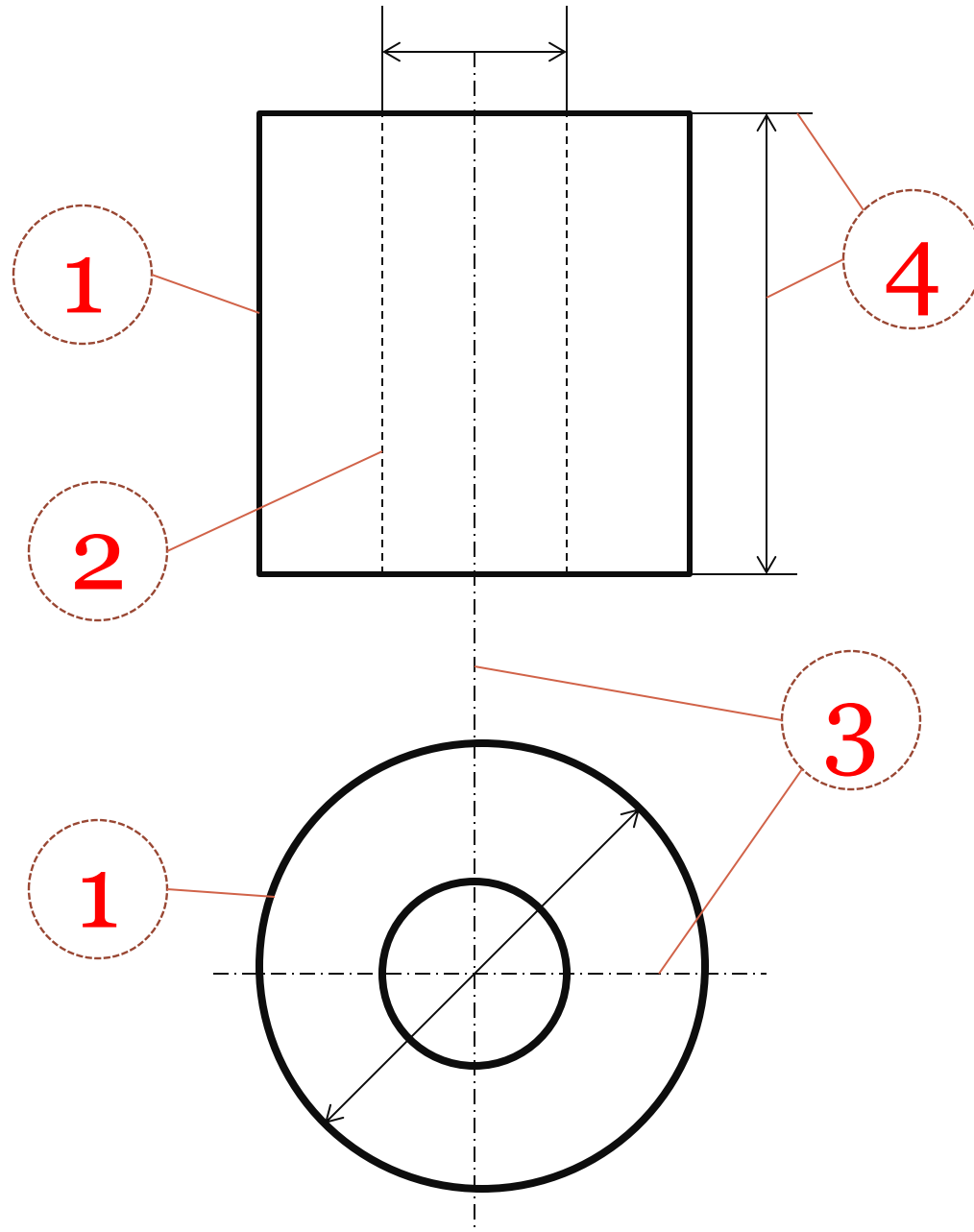
Б

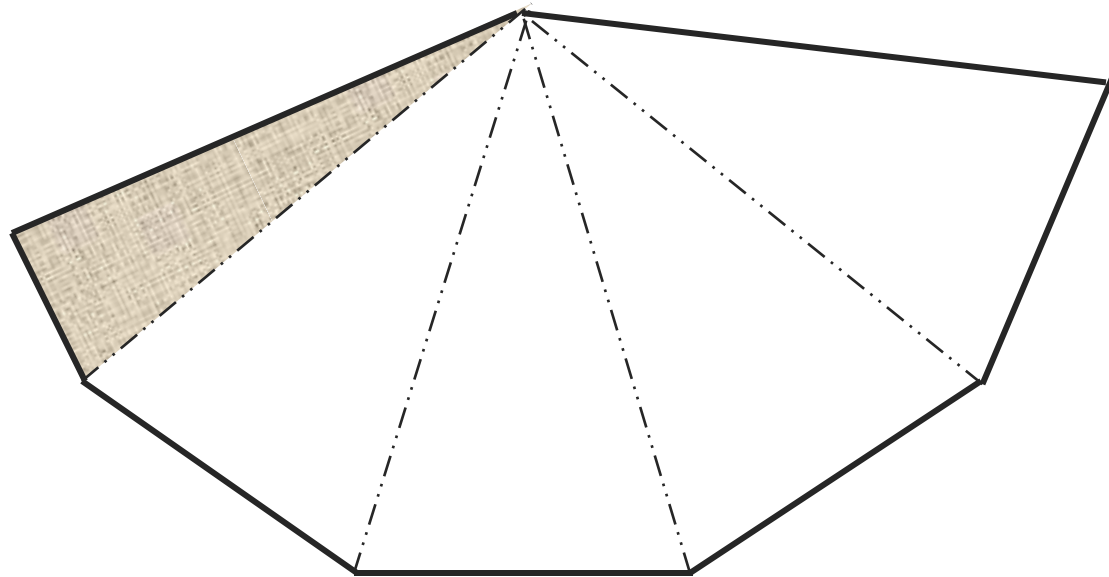


В



Г



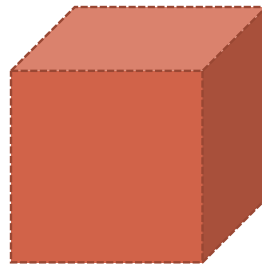


масштаб

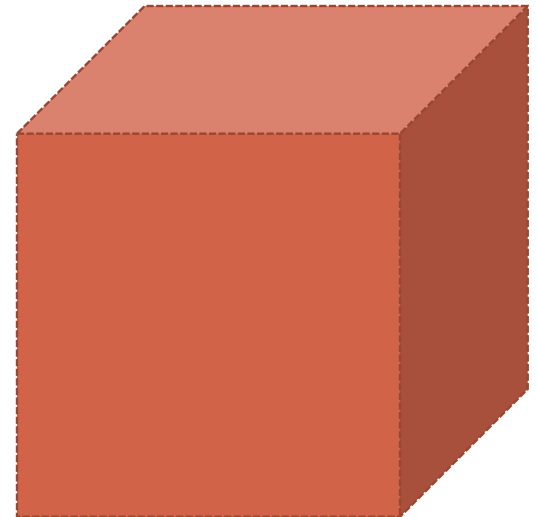
Масштаб – это число, которое показывает, во сколько раз изображение на чертеже больше или меньше от самой детали.



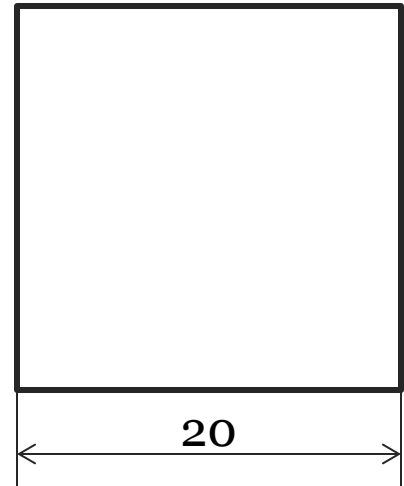
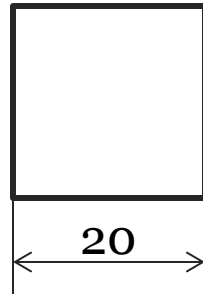
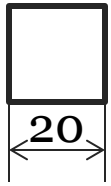
М 1:2

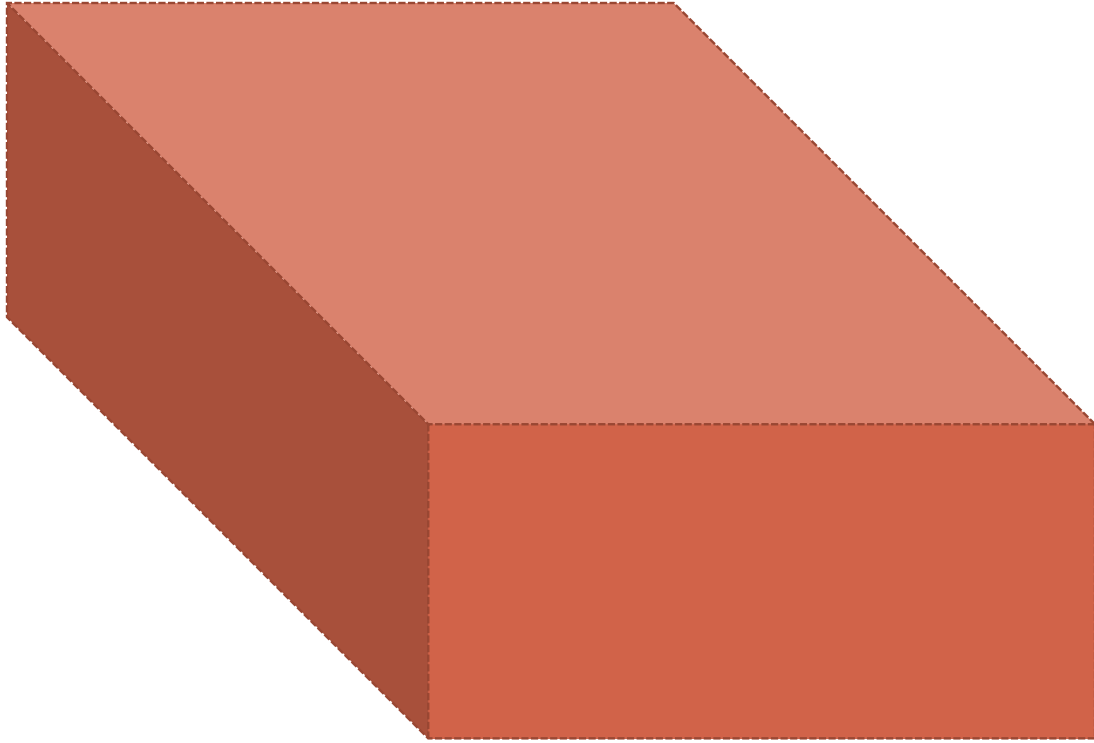


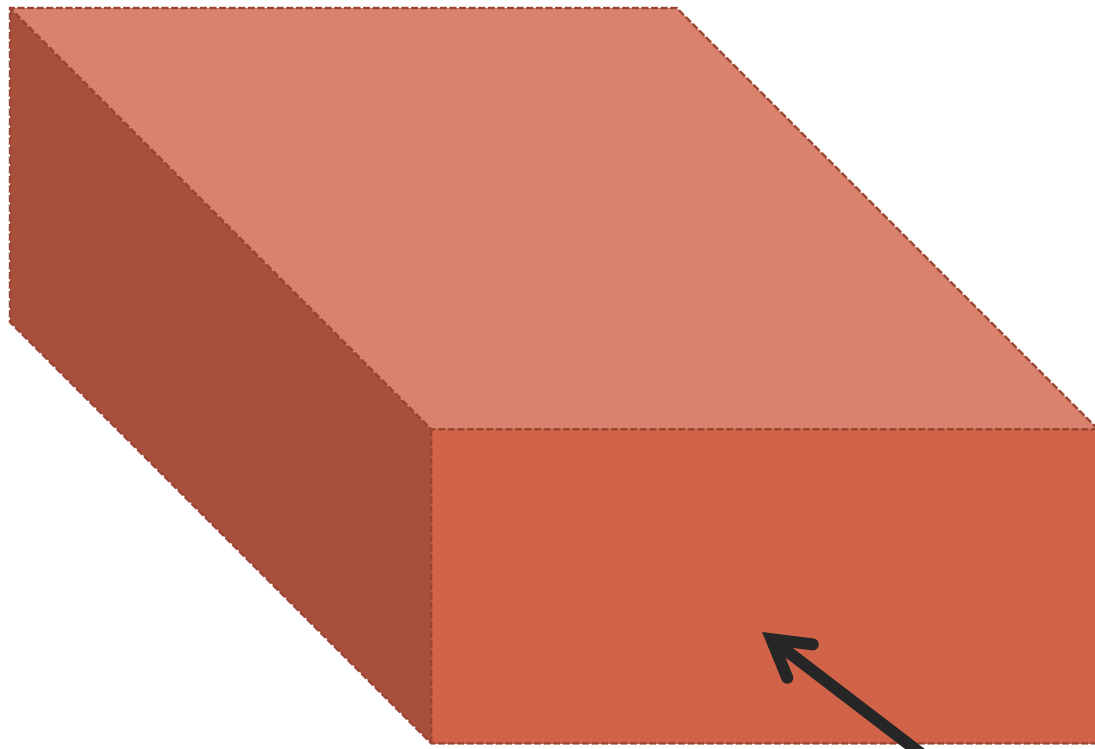
М 1:1



М 2:1

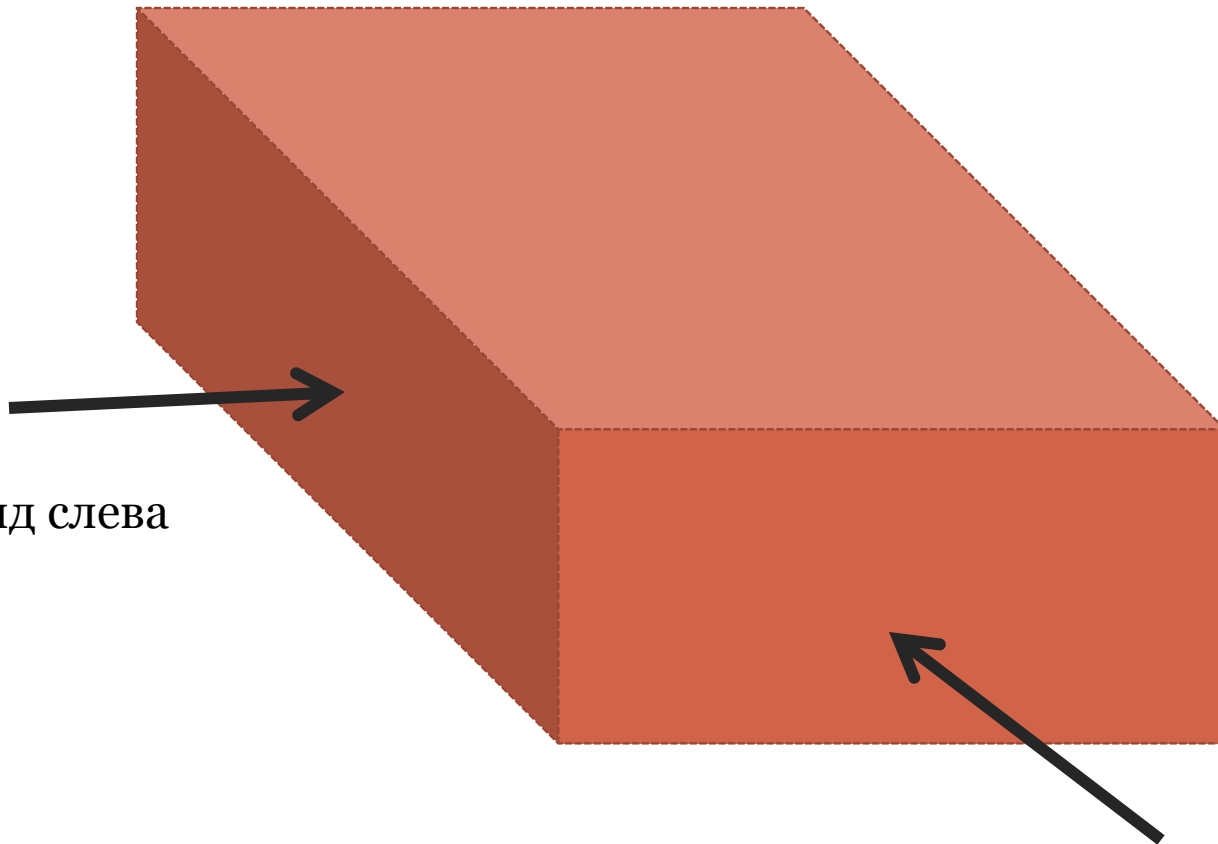




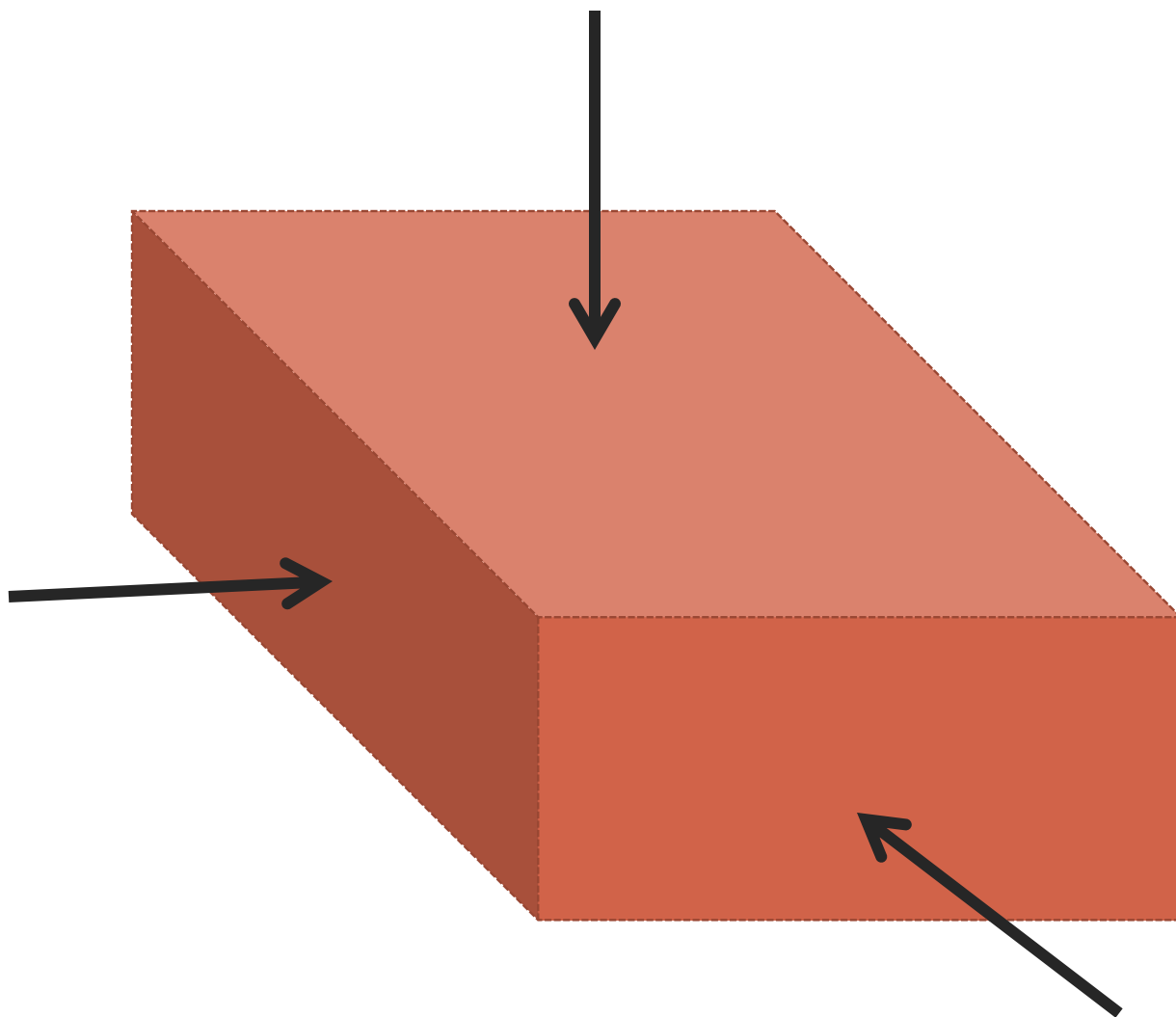


Главный вид

Вид слева



Вид сверху



1

2

3

1 – главный вид

2 – вид слева

3 – вид сверху

1



2



3



Чертёж спичечного коробка в трёх проекциях

